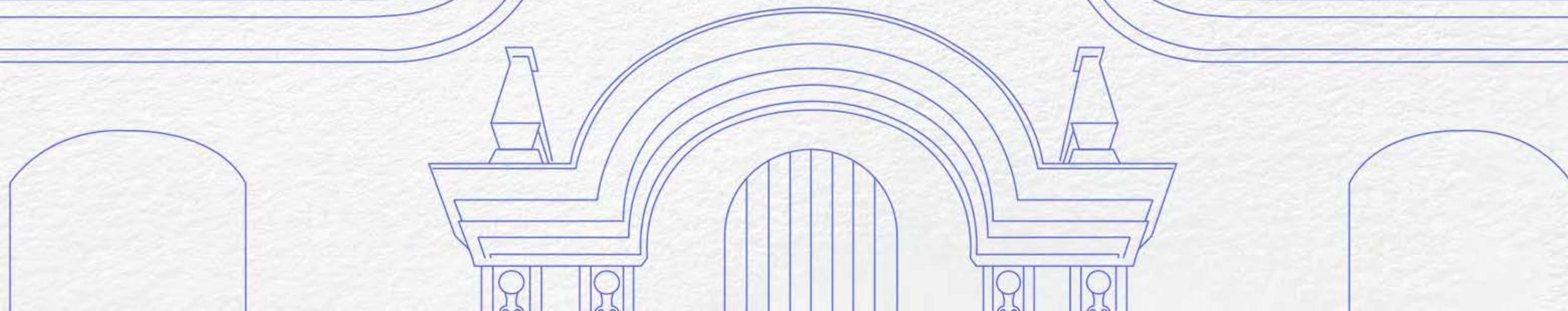


casa maure



TU CASA ES TODO



casa maure

Maure 1567, La Imprenta, Buenos Aires.

TODO ES TU CASA

STUD
"EL MARNE"

01. El Proyecto

TU CASA ES PATRIMONIO

Casa Maure es un proyecto residencial ubicado en el barrio de La Imprenta que unifica arquitectura, diseño interior y excelencia constructiva llevando el lujo y el confort al más alto nivel.

Un proyecto Boutique de 27 unidades que nace sobre una antigua caballeriza histórica, patrimonio de la Ciudad Autónoma de Buenos Aires, que se pondrá en valor para transformarse en Casa Maure.

casa maure

Maure 1567, La Imprenta, Buenos Aires.



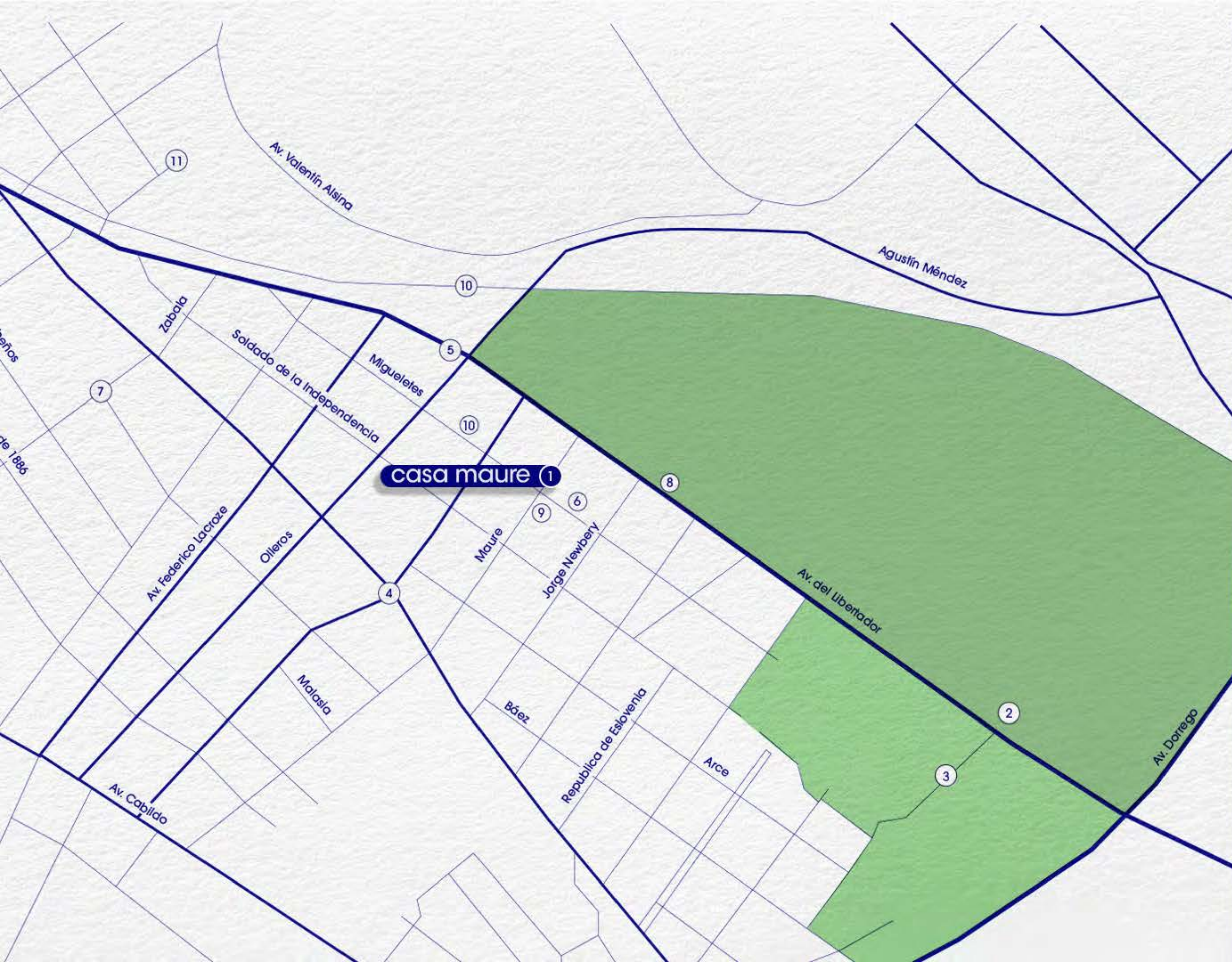
02. Ubicación

LA IMPRENTA

30°16'26.9" S 63°55'48.5" W

BUENOS AIRES ARGENTINA

Este clásico barrio ubicado en Palermo se encuentra en un momento de gran crecimiento gracias a sus innovadoras propuestas gastronómicas y comerciales, así como por su cercanía con el Campo de Polo, el campo de Golf, los lagos de Palermo y el nuevo corredor de bajo Belgrano.



- ① casa maure
- ② Hipódromo de Palermo
- ③ Asociación Argentina de Polo
- ④ Shopping Solar de la Abadía
- ⑤ Estación de servicio YPF
- ⑥ Coto
- ⑦ Universidad de Belgrano
- ⑧ Kansas
- ⑨ Narda Lokanta
- ⑩ Megatlón La Imprenta
- ⑪ Estación de tren Lisandro Latorre

03. Amenities

TU CASA ES TODO

Nuestra visión es armonizar la calidez y la unicidad de una casa con la seguridad, el servicio y el confort de un gran hotel de lujo: recepción, parking, seguridad 24hs y áreas comunes diseñadas y amobladas por Estudio PAC.

casa maure

HALL DE ENTRADA



casa maure

HALL DE ENTRADA

03. Amenities

MÁS ALLÁ DE TU CASA

Vamos a renovar la idea de amplitud en nuestros departamentos, pensando en extender los límites hacia un edificio único, no sólo por su patrimonio histórico, sino también por sus **cálidas áreas comunes** pensadas para sentirse cómodo y con la privacidad de tu propia casa.

En la P.B habrá un **Open Kitchen** con terraza para recibir invitados y festejar acontecimientos especiales en un ambiente de extrema calidez durante todos los ciclos del año.

Contará con mobiliario y materiales de lujo, una imponente parrilla interna y una barra equipada para sushiman.





casa maure

OPEN KITCHEN

03. Amenities

AMPLITUD Y COMODIDAD

Las áreas comunes serán la perfecta extensión de tu propia casa conviviendo en armonía con el gusto y los detalles de terminación que tendrá todo el proyecto.

En el último piso, estará la **Piscina** ambientada con un mobiliario exclusivo, un **Lounge in-out** y un **Gimnasio** equipado con máquinas de última generación y un sector diseñado para realizar ejercicios aeróbicos.



casa maure

ROOFTOP





casa maure

SUM

04. Los Departamentos

INTERIORES

Todas las unidades fueron diseñadas cuidadosamente para ser funcionales y con una alta calidad en las terminaciones, para llevar el lujo y el confort al más alto nivel.

Características de las unidades:

Preinstalación de equipos VRV o similar.

Losa eléctrica en todos los baños y en la habitación principal.

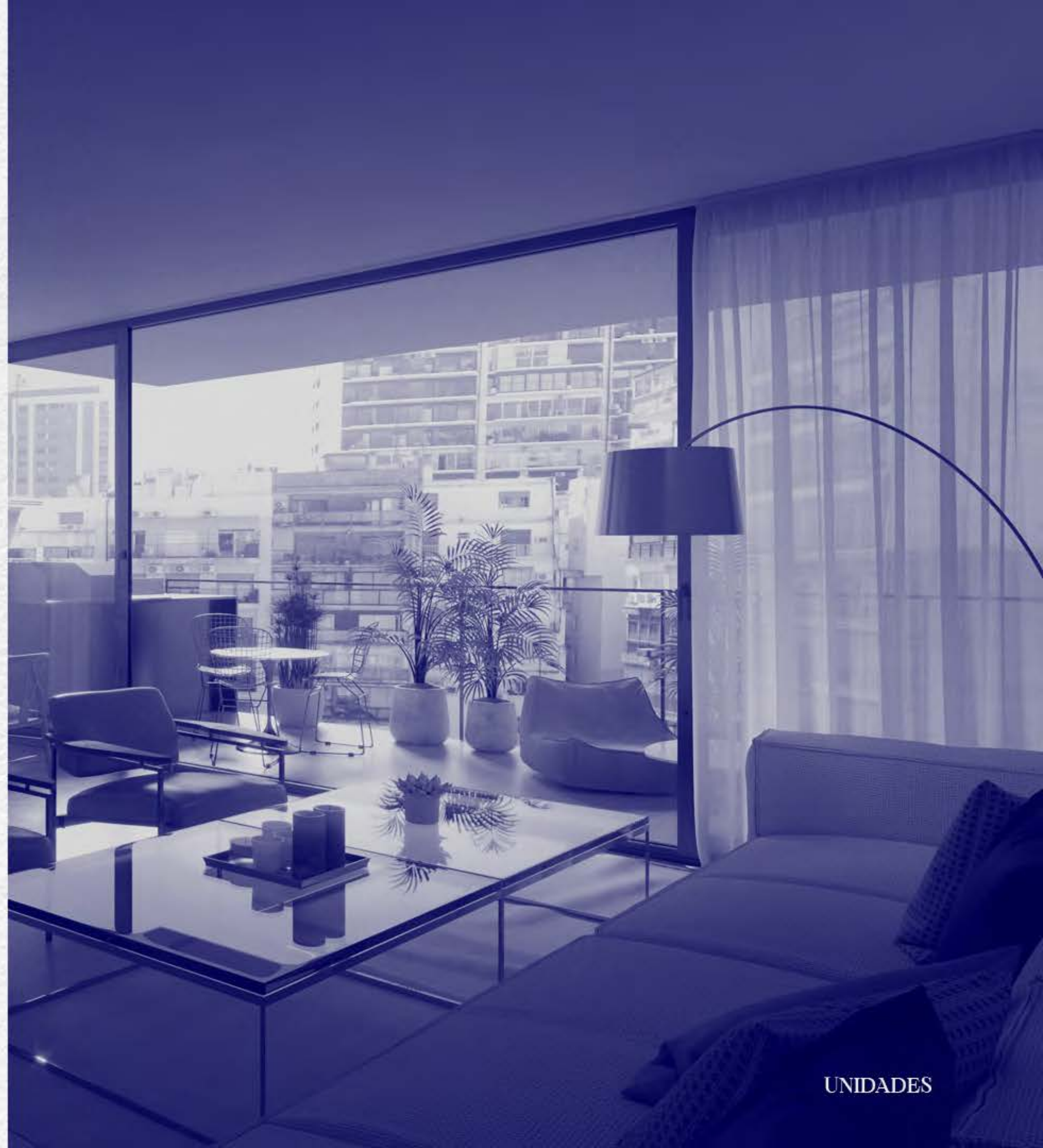
Mobiliario completo en cocina de primer nivel.

Horno y anafe eléctrico en cocina.

Griferías completas marca FV o similar en baños y cocina.

Parrilla eléctrica con mueble de apoyo en todas las terrazas.

Cerramientos de primer nivel.









05. Arquitectura e Interiorismo

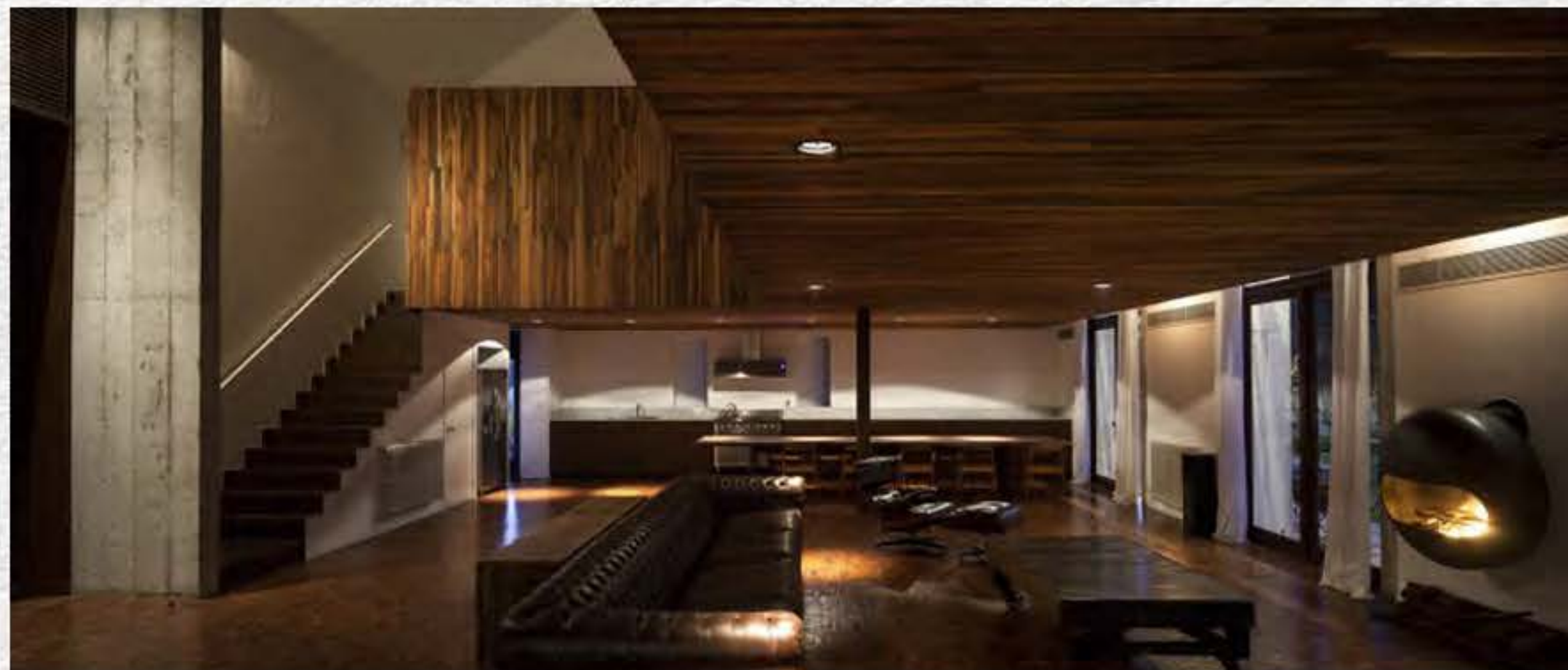
EL EQUIPO

casa maure

05. Arquitectura e Interiorismo

ARQUITECTURA

El estudio **BMA Arquitectos y Asociados** es un estudio de arquitectura argentino con más de 400 proyectos en Uruguay, Estados Unidos, Panamá, Bulgaria, Armenia, Perú, Colombia, Chile, Bolivia y Paraguay. Ha estado a cargo de la realización de obras como: Aston Martin Residences (Miami), SLS Puerto Madero, Buenos Aires The Ivory, L'avenue Libertador (Buenos Aires), Kay Bay Harbour Miami y Distrito de Lujo de Santiago de Chile.



DISEÑO DE INTERIORES

PAC es prestigioso estudio de arquitectura dedicada a proyectos que se caracterizan por su creatividad, modernidad y calidez. Este estudio ha desarrollado obras de la más variada escala y tipología, con especial atención a los temas de diseño, conceptualización y desarrollo de imagen de marca, especialmente enfocado en el interiorismo de hoteles, residencias, oficinas y locales comerciales.

casa maure

06. Architettura e Interiorismo

PLANTAS

casa maure

Planta Nivel 1
BMA - Maure 1536





Nivel 1
Unidad Funcional 102
3 Dormitorios + Dep.
Metros cubiertos: 143m²
Metros descubiertos: 58m²
Superficie Comun: 14m²
Totales: 215m²



casa maure

Planta Nivel 2
BMA - Maure 1536





casa maure

Nivel 2
Unidad Funcional 202
3 Dormitorios + Dep.
Metros cubiertos: 144m²
Metros semicubiertos: 6m²
Superficie común: 11m²
Totales: 161m²





casa maure

Planta Nivel 3
BMA - Maure 1536



Nivel 3
Unidad Funcional 301
2 Dormitorios
Metros cubiertos: 97m²
Metros Semicubiertos: 11m²
Superficie común: 8m²
Totales: 116m²







casa maure

Planta Nivel 4
BMA - Maure 1536



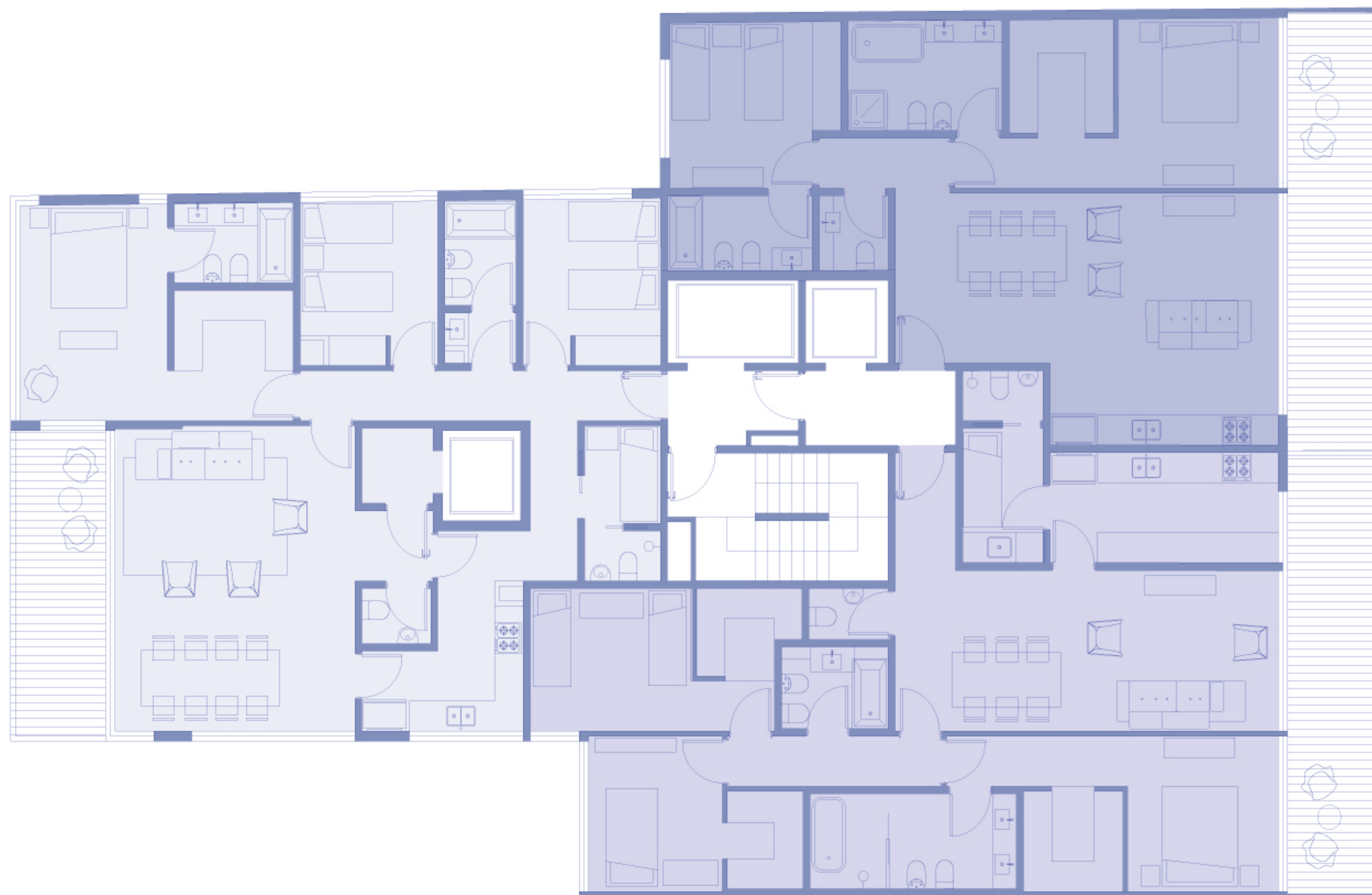
casa maure

Nivel 4
Unidad Funcional 401
2 Dormitorios
Metros cubiertos: 97m²
Superficie común: 7m²
Totales: 104m²





Nivel 4
Unidad Funcional 403
3 Dormitorios + Dep.
Metros cubiertos: 128m²
Metros semicubiertos: 13m²
Superficie común: 10m²
Totales: 151m²



casa maure

Planta Nivel 5-6
BMA - Maure 1536



casa maure

Nivel 5 y 6
Unidad Funcional 501 y 601
2 Dormitorios
Metros cubiertos: 97m²
Metros semicubiertos: 17m²
Superficie común: 8m²
Totales: 122m²



casa maure

Nivel 5 y 6
Unidad Funcional 502 y 602
3 Dormitorios + Dep
Metros cubiertos: 126m²
Metros semicubiertos: 17m²
Superficie común: 10m²
Totales: 153m²



Nivel 5 y 6
Unidad Funcional 503 y 603
3 Dormitorios + Dep.
Metros cubiertos: 128m²
Metros semicubiertos: 13m²
Superficie común: 10m²
Totales: 151m²



casa maure

Planta Nivel 7
BMA - Maure 1536



casa maure

Nivel 7
Unidad Funcional 701
2 Dormitorios
Metros cubiertos: 97m²
Metros semicubiertos: 17m²
Superficie común: 8m²
Totales: 122m²



casa maure

Nivel 7
Unidad Funcional 702
2 Dormitorios + Family + Dep.
Metros cubiertos: 117m²
Metros semicubiertos: 17m²
Superficie común: 9m²
Totales: 143m²





casa maure

Planta Nivel 8
BMA - Maure 1536



casa maure

Nivel 8
Unidad Funcional 801
2 Dormitorios
Metros cubiertos: 97m²
Metros semicubiertos: 17m²
Superficie común: 8m²
Totales: 122m²



casa maure

Nivel 8
Unidad Funcional 802
2 Dormitorios + Dep.
Metros cubiertos: 111m²
Metros semicubiertos: 17m²
Superficie común: 9m²
Totales: 137m²



PAC

Diseño Interior



Arquitectura

Grupo MZL

Desarrolla